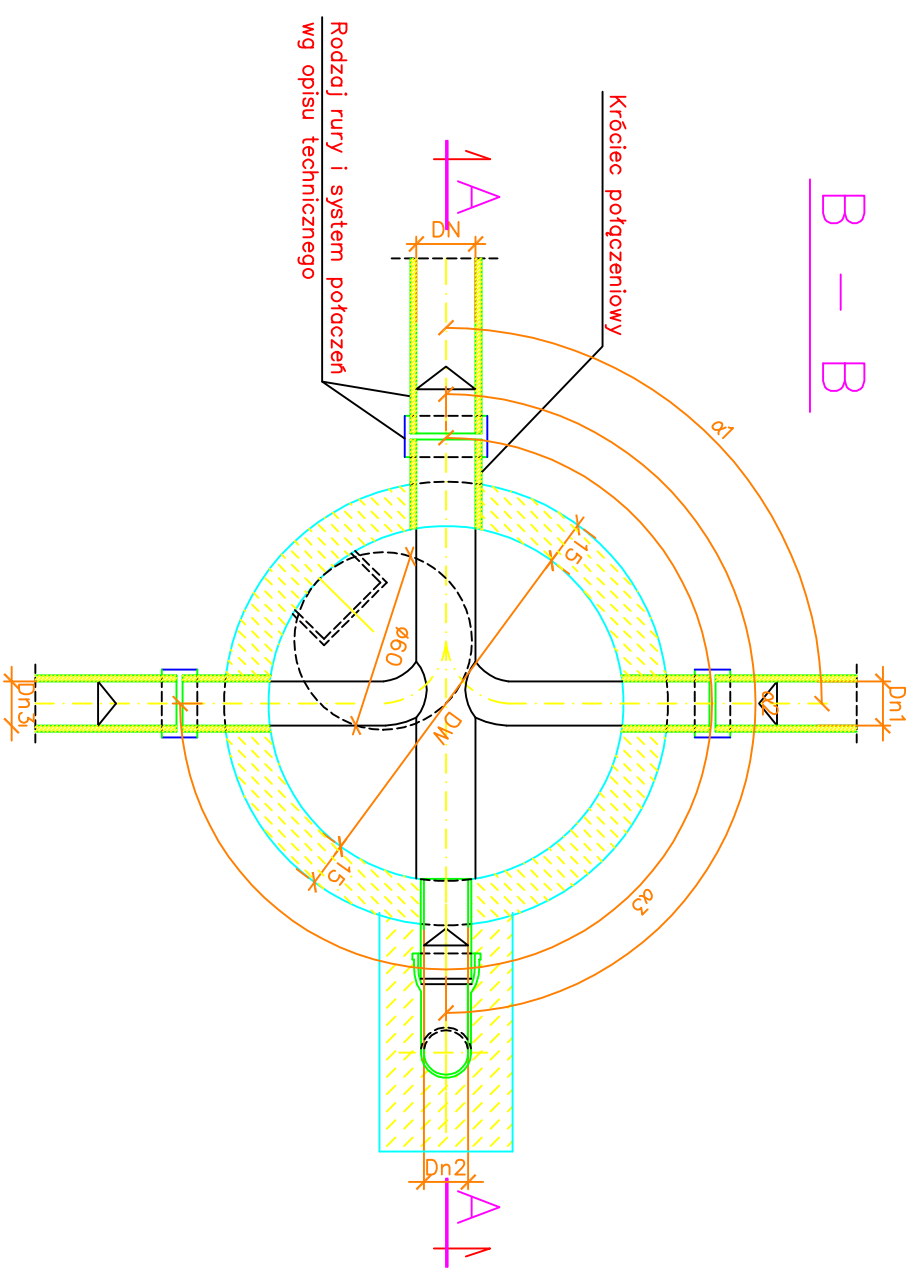
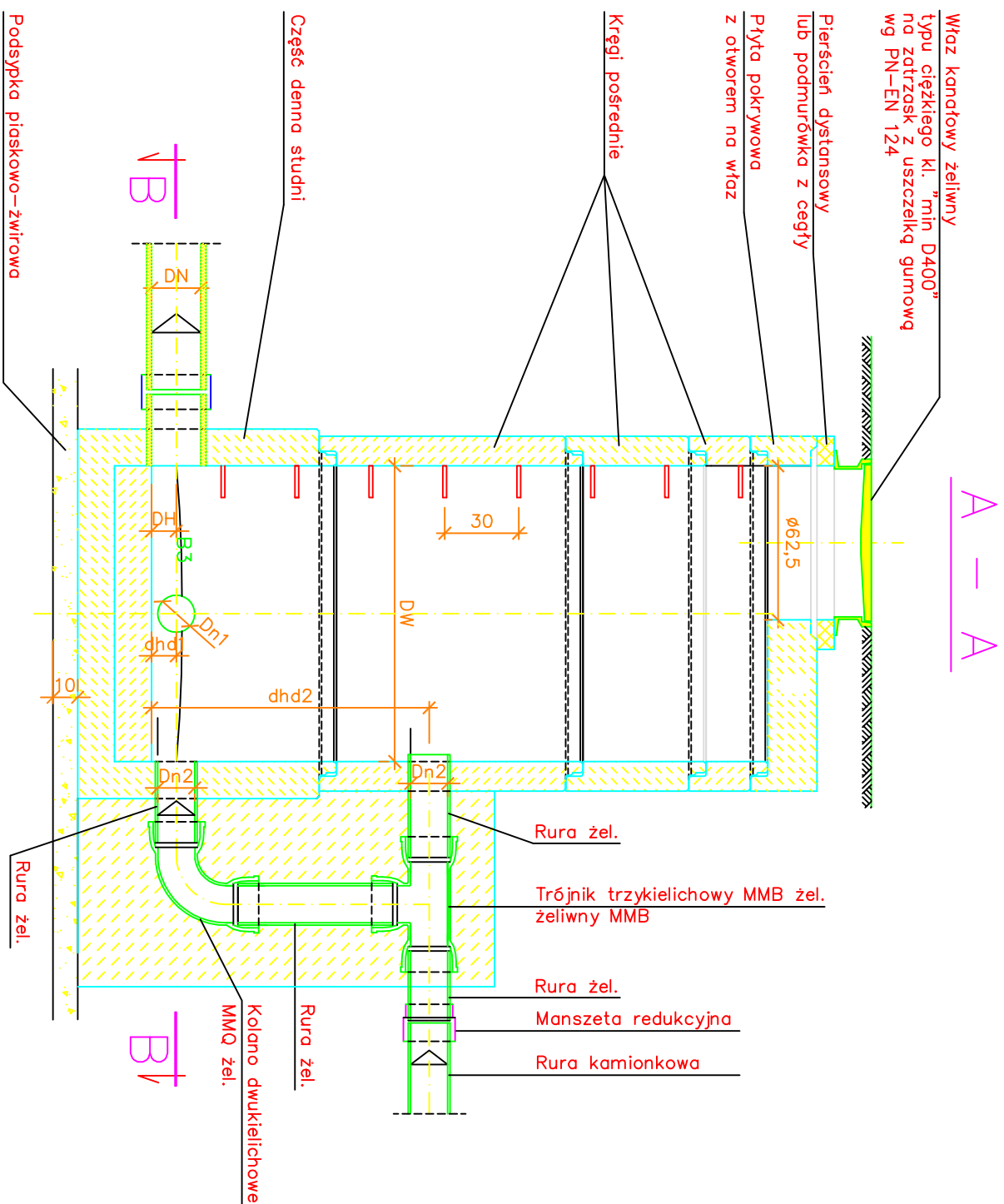


CHARAKTERYSTYKA STUDNI REWIZYJNYCH Z PRZEPADDEM



UWAGI

1. Prefabrykowane elementy studni (z wyjątkiem pierścieni dystansowych) łączone są za pomocą gumowych uszczelkek.
2. Przejęcie kanałów przez ścianki studzienki wykonąć za pomocą fabrycznie wklejonych króćców potężeniowych w nawierconych w ścianie studzienki otworach lub przy użyciu uszczelkek.

Inwestor: Ozorkowskie Przedsiębiorstwo Komunalne Sp. z o.o.; ul. Żwirki 30; Ozorków		
Temat: Budowa kanalizacji sanitarnej we wschodniej części Ozorkowa.		
	Imię i nazwisko:	Data: Podpis:
Projektant:	mgr inż. Andrzej Górski Nr upr. 292/ 81	06.09
Asystent projektanta:	mgr inż. Jerzy Fidrysiak	06.09
Asystent projektanta:	mgr inż. Jolanta Budzińska	06.09
Asystent projektanta:	mgr inż. Małgorzata Ponikła	06.09
Asystent projektanta:	mgr inż. Anna Pivińska	06.09
Asystent projektanta:	Karolina Banat	06.09
Asystent projektanta:	Konrad Wira	06.09
Sprawdzający:	mgr inż. Krzysztof Telega Nr upr. 374/82/WM	06.09

Charakterystyka studni rewizyjnych z przypadkiem

Branza: Sanitarna

Stadium: Wykonawczy

Rys. 2